

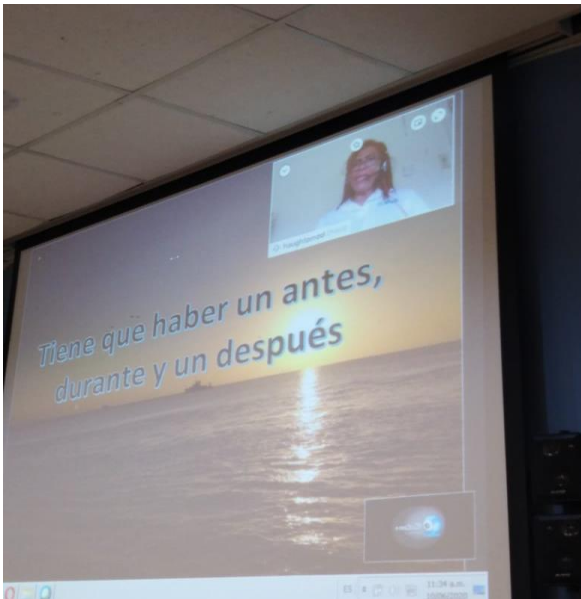
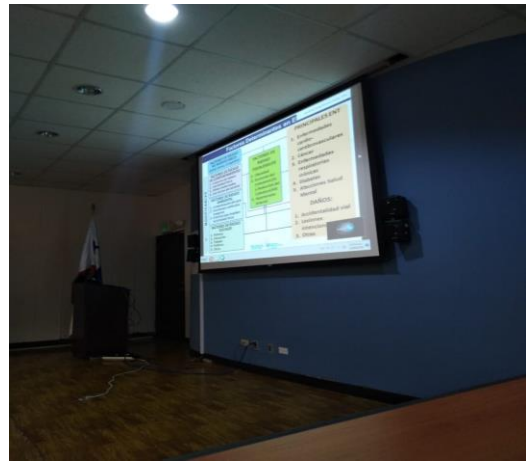
Informe de la Clínica de Salud Ocupacional

ACTIVIDADES REALIZADAS

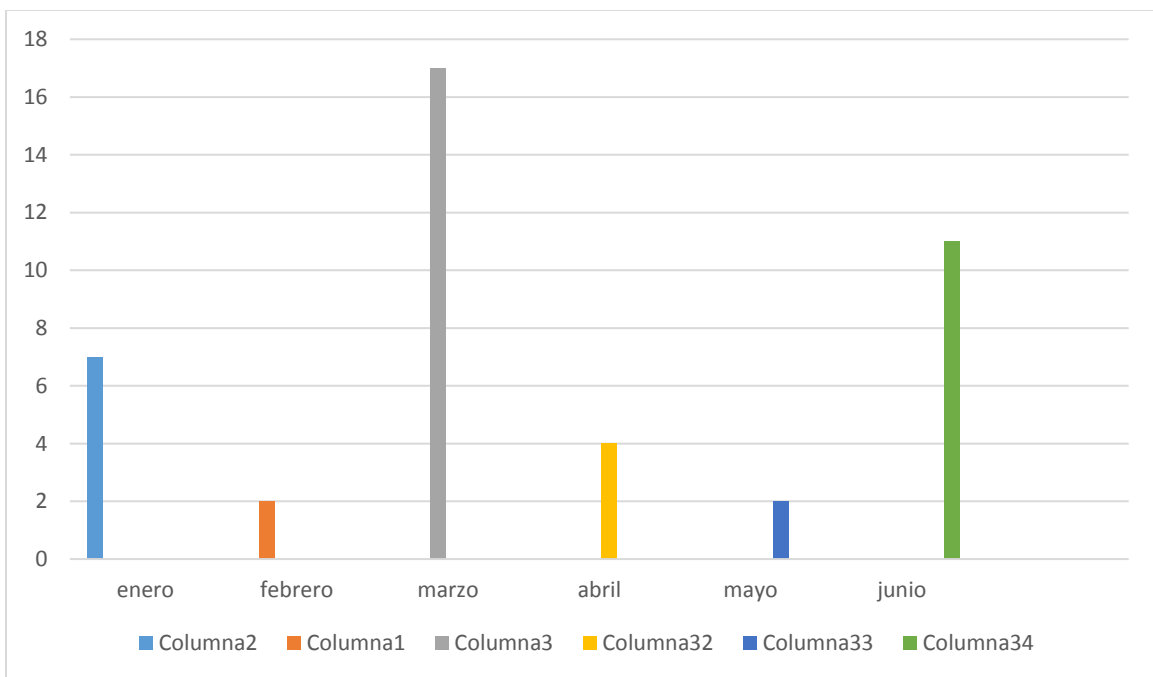
Junio 2020

1. Atención de los colaboradores del ICGES ,cuando acuden a la Clínica con sintomatología de enfermedad común
2. Se realizó terapia con compresas caliente a colaborador
3. Reunión del equipo interdisciplinario para seguir lineamientos de Mitradel y Minsa
4. Aplicación de refuerzos de vacunas a colaboradores
5. Atención; Toma de presión ,peso ,talla y IMC
6. Charla sobre metabolismo a los colaboradores en sus puestos de trabajo guardando las normas COVID-19
7. Se continua con la Medición de Temperatura corporal, a los trabajadores y visitantes a la Institución
8. Continuamos con las Evaluaciones Pre-laborales
9. Capacitación: Lineamiento para el retorno normalidad Pos-COVID19, aplicar modalidad de trabajo, por la Enfermera Ana María Gudiño
10. Webex Meetings, Por un corazón Feliz coordinado por la Enfermera Ana María Gudiño/ por la Mgter. Modesta Houghton Consultora de la OPS

Por un corazón Feliz / por la Mgter. Modesta Houghton
Consultora de la OPS
Conferencia



EVALUACIONES PRE-LABORALES



USTED ES LA PERSONA MÁS IMPORTANTE DE SU EQUIPO DE ATENCIÓN, DE MANERA QUE DEBE TRATAR DE ENTENDER SU ENFERMEDAD. ESTE CONOCIMIENTO LE PERMITIRÁ ESTABLECER SUS PROPIAS METAS Y UN PLAN PERSONALIZADO JUNTO AL EQUIPO DE ATENCIÓN.

Asegúrese de cumplir con todos los cuidados incluidos en este pasaporte.

EN CASO DE EMERGENCIA BRINDAR TODA LA COOPERACIÓN AL PORTADOR DE ESTE DOCUMENTO.



Salud
MINISTERIO DE SALUD



Organización Panamericana de la Salud



Organización Mundial de la Salud
DEPARTAMENTO PARA LAS Américas



Pasaporte para una Vida Saludable



PLATO DE LA ALIMENTACIÓN
INTERCAMBIO DE ALIMENTOS
ESTILO DE VIDA SALUDABLE
ACTIVIDAD FÍSICA
CONTROL DE DIABETES
CUIDADO DE LOS PIES
CONTROL DE LA PRESIÓN ARTERIAL

LLÉVELO CONSIGO EN TODO MOMENTO

Pasaporte para una vida saludable como una herramienta de estimación del riesgo en pacientes con enfermedades crónicas no transmisibles