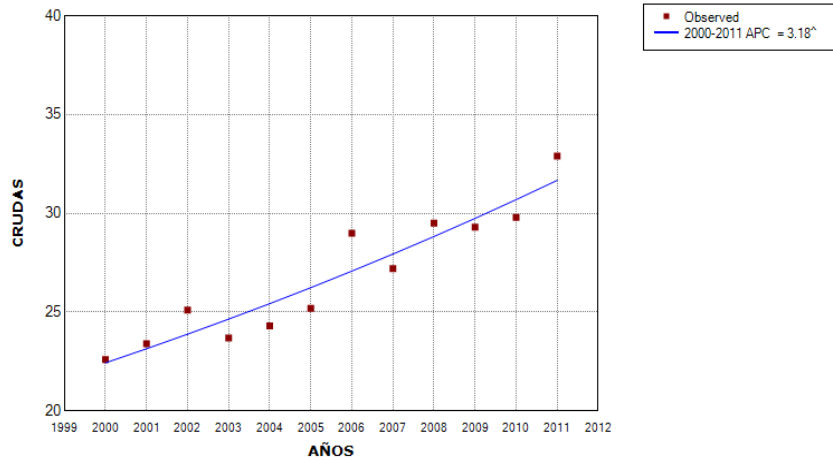


GRÁFICOS DE LOS PRINCIPALES TUMORES MALIGNOS DE PANAMÁ

INCIDENCIA. AÑOS: 2000 – 2011.

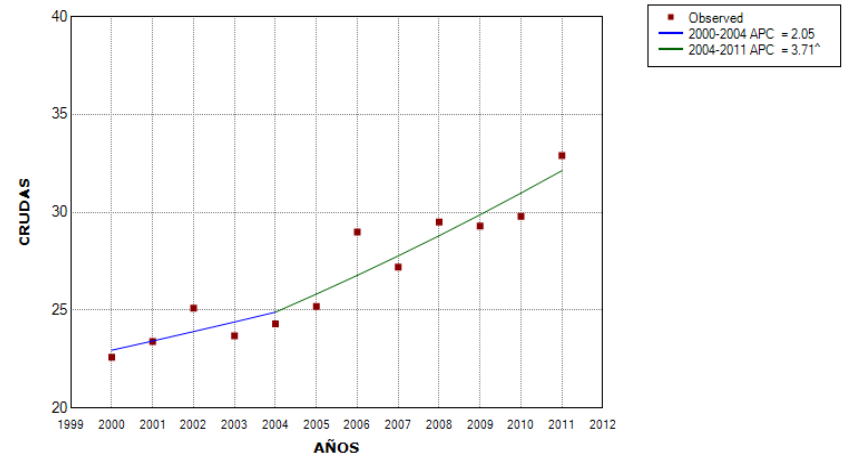
TASAS CRUDAS Y AJUSTADAS DE INCIDENCIA TUMOR MALIGNO DE LA MAMA FEMENINA. PANAMÁ. AÑOS: 2000 - 2011

TASAS CRUDAS DE INCIDENCIA DE TUMOR MALIGNO DE LA MAMA FEMENINA. PANAMÁ. AÑOS: 2000 - 2011. : All : 0 Joinspoints



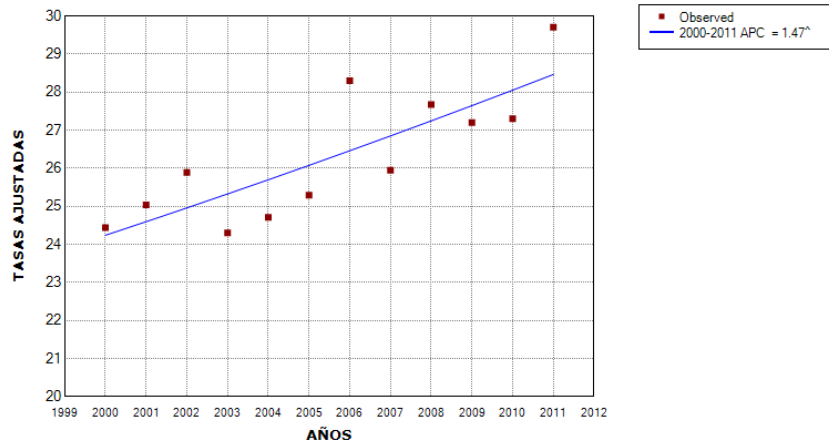
^ The Annual Percent Change (APC) is significantly different from zero at alpha = 0.05

TASAS CRUDAS DE INCIDENCIA DE TUMOR MALIGNO DE LA MAMA FEMENINA. PANAMÁ. AÑOS: 2000 - 2011. : All : 1 Joinspoint



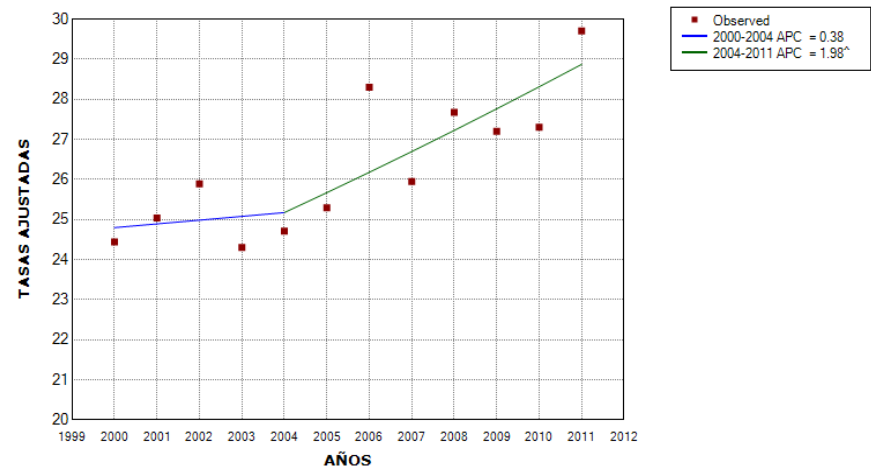
^ The Annual Percent Change (APC) is significantly different from zero at alpha = 0.05

TASAS AJUSTADAS DE INCIDENCIA POR TUMOR MALIGNO DE LA MAMA FEMENINA. PANAMÁ. AÑOS: 2000 - 2011. : All : 0 Joinspoints



^ The Annual Percent Change (APC) is significantly different from zero at alpha = 0.05

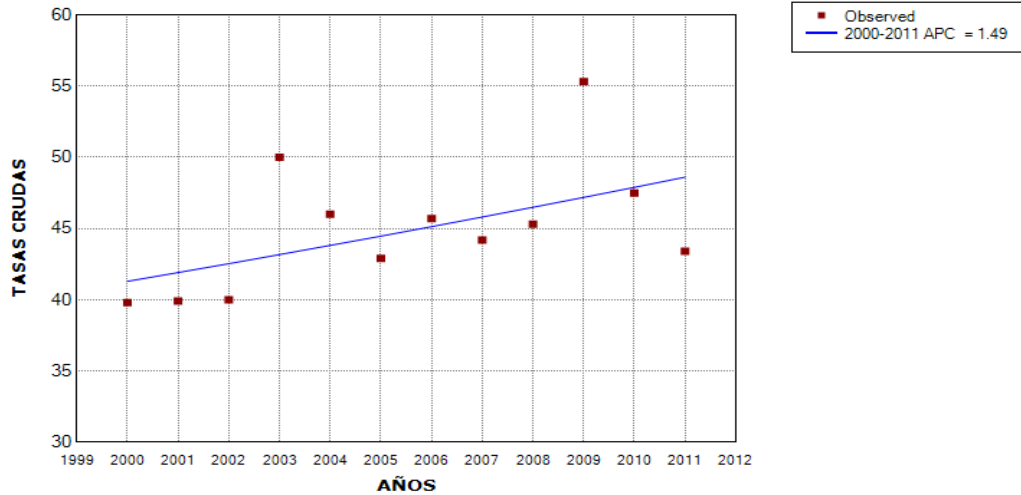
TASAS AJUSTADAS DE INCIDENCIA POR TUMOR MALIGNO DE LA MAMA FEMENINA. PANAMÁ. AÑOS: 2000 - 2011. : All : 1 Joinspoint



^ The Annual Percent Change (APC) is significantly different from zero at alpha = 0.05

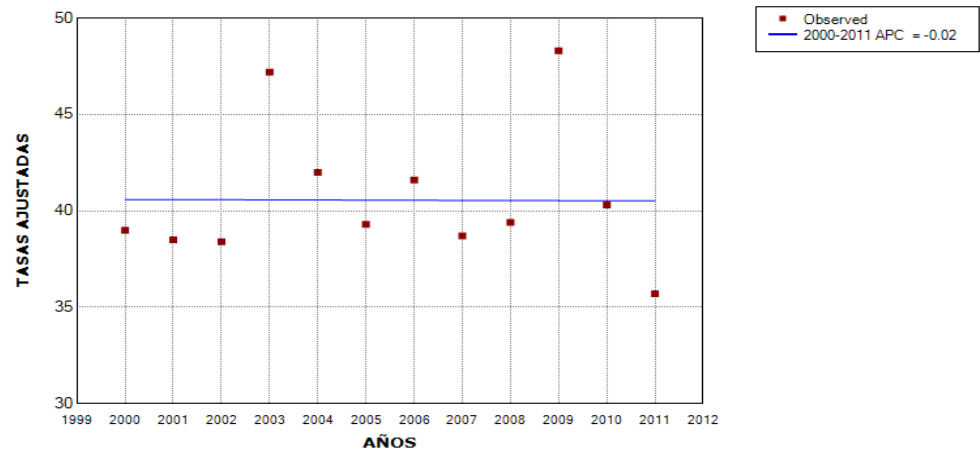
TASAS CRUDAS Y AJUSTADAS DE INCIDENCIA DE TUMOR MALIGNO DE LA PRÓSTATA. PANAMÁ. AÑOS: 2000 - 2011

TASAS CRUDAS DE INCIDENCIA POR TUMOR MALIGNO DE LA PRÓSTATA. PANAMÁ. AÑOS: 2000 - 2011. : All : 0 Joinspoints



^ The Annual Percent Change (APC) is significantly different from zero at alpha = 0.05

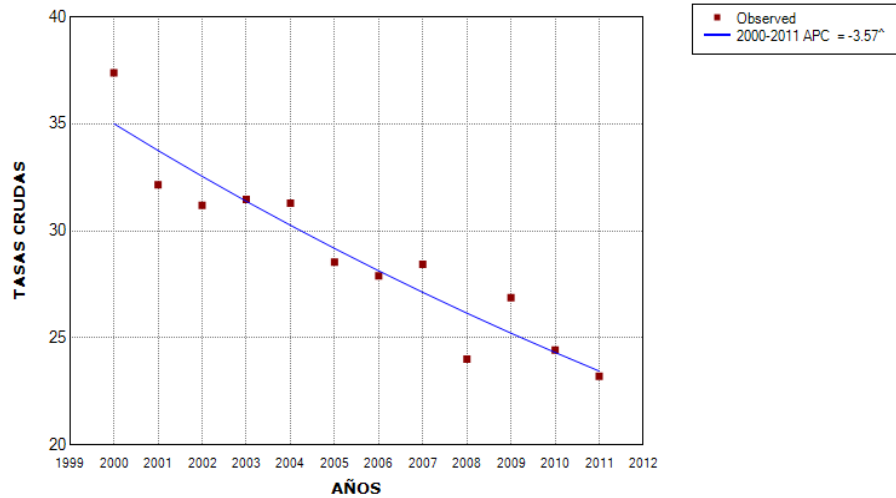
TASAS AJUSTADAS DE INCIDENCIA POR TUMOR MALIGNO DE LA PRÓSTATA. PANAMÁ. AÑOS: 2000 - 2011. : All : 0 Joinspoints



^ The Annual Percent Change (APC) is significantly different from zero at alpha = 0.05

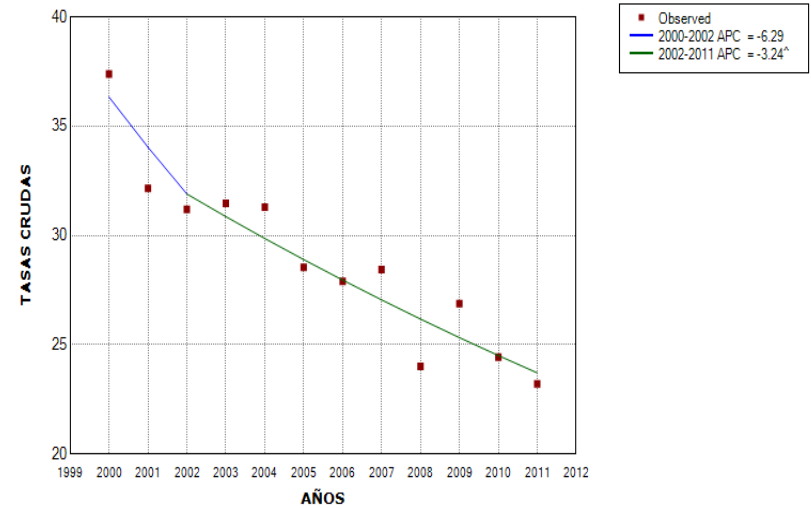
TASAS CRUDAS Y AJUSTADAS DE INCIDENCIA DE TUMOR MALIGNO DE LA CUELLO DEL ÚTERO. PANAMÁ. AÑOS: 2000 - 2011

TASAS CRUDAS DE INCIDENCIA POR TUMOR MALIGNO DEL CUELLO DEL ÚTERO. PANAMÁ. AÑOS: 2000 - 2011. : All : 0 Joinpoints



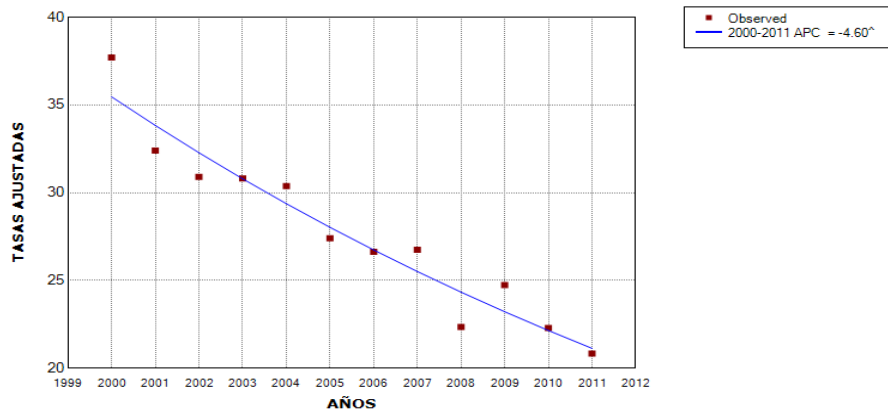
^ The Annual Percent Change (APC) is significantly different from zero at alpha = 0.05

TASAS CRUDAS DE INCIDENCIA POR TUMOR MALIGNO DEL CUELLO DEL ÚTERO. PANAMÁ. AÑOS: 2000 - 2011. : All : 1 Joinpoint



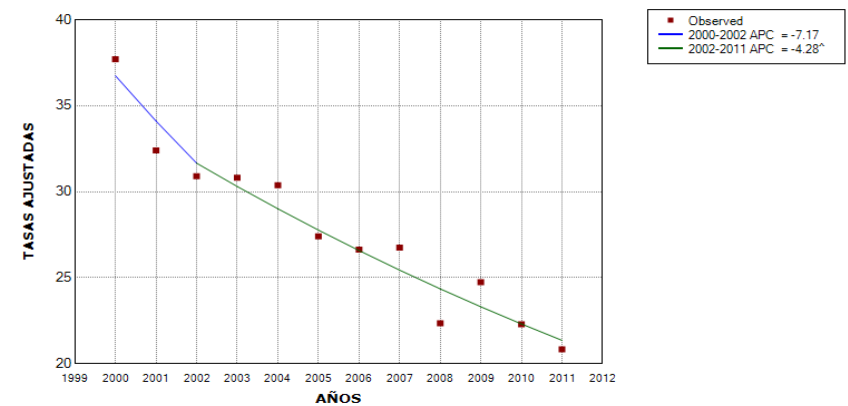
^ The Annual Percent Change (APC) is significantly different from zero at alpha = 0.05

TASAS AJUSTADAS DE INCIDENCIA DE TUMOR MALIGNO DEL CUELLO DEL ÚTERO. PANAMÁ. AÑOS: 2000 - 2011. : All : 0 Joinpoints



^ The Annual Percent Change (APC) is significantly different from zero at alpha = 0.05

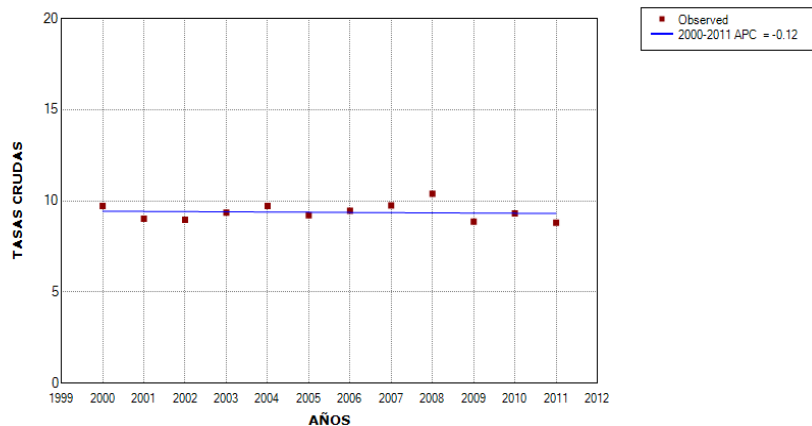
TASAS AJUSTADAS DE INCIDENCIA DE TUMOR MALIGNO DEL CUELLO DEL ÚTERO. PANAMÁ. AÑOS: 2000 - 2011. : All : 1 Joinpoint



^ The Annual Percent Change (APC) is significantly different from zero at alpha = 0.05

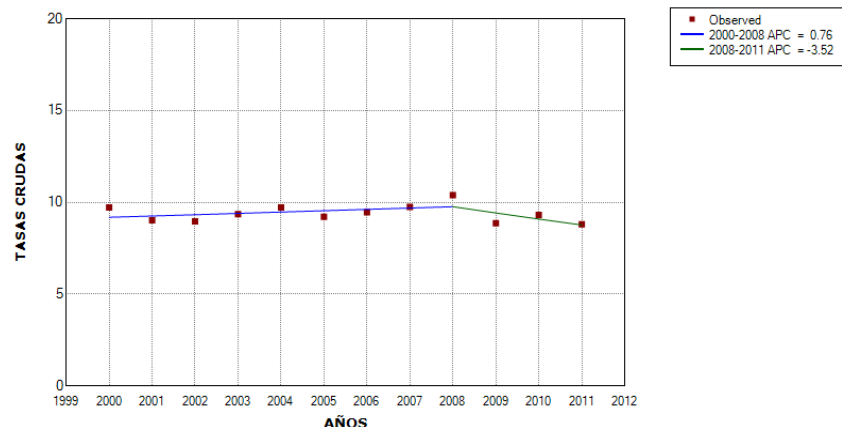
TASAS CRUDAS Y AJUSTADAS DE INCIDENCIA DE TUMOR MALIGNO DE LA ESTÓMAGO. PANAMÁ. AÑOS: 2000 - 2011

TASAS CRUDAS DE INCIDENCIA DE TUMOR MALIGNO DEL ESTÓMAGO. PANAMÁ. AÑOS: 2000 - 2011. :
All : 0 Joinpoints



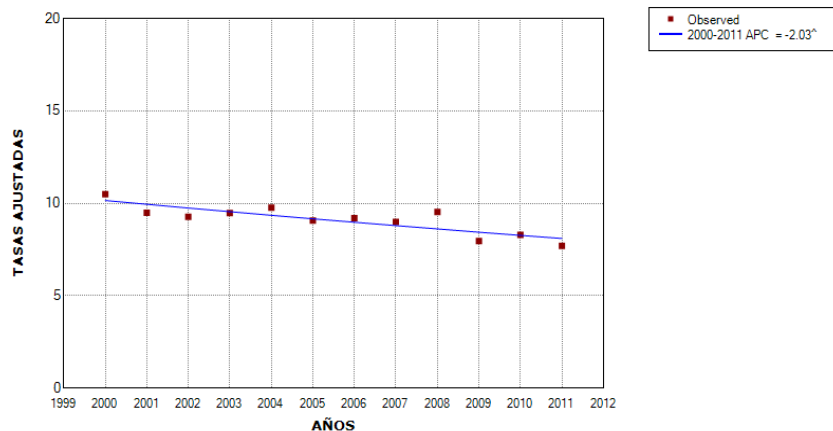
^ The Annual Percent Change (APC) is significantly different from zero at alpha = 0.05

TASAS CRUDAS DE INCIDENCIA DE TUMOR MALIGNO DEL ESTÓMAGO. PANAMÁ. AÑOS: 2000 - 2011. :
All : 1 Joinpoint



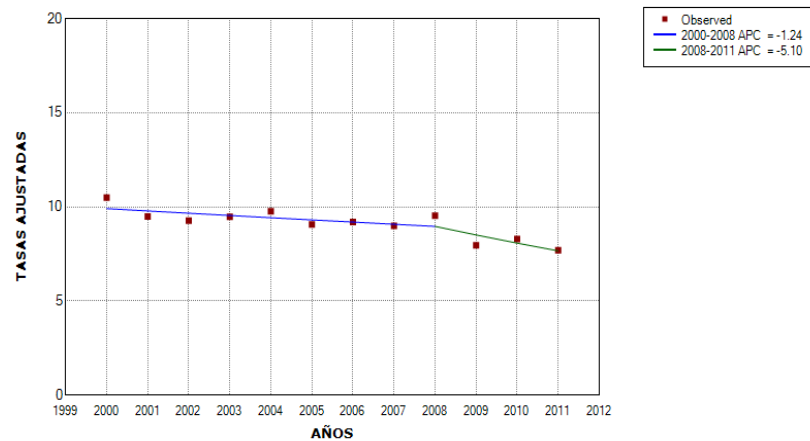
^ The Annual Percent Change (APC) is significantly different from zero at alpha = 0.05

TASAS AJUSTADAS DE INCIDENCIA DE TUMOR MALIGNO DEL ESTÓMAGO. PANAMÁ. AÑOS: 2000 - 2011.
: All : 0 Joinpoints



^ The Annual Percent Change (APC) is significantly different from zero at alpha = 0.05

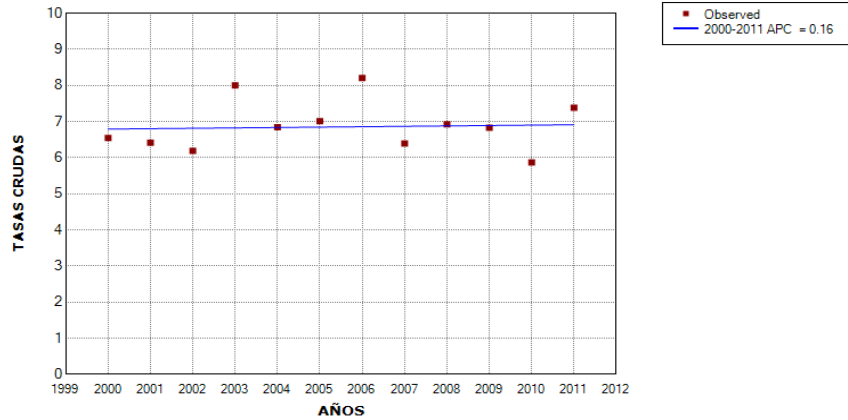
TASAS AJUSTADAS DE INCIDENCIA DE TUMOR MALIGNO DEL ESTÓMAGO. PANAMÁ. AÑOS: 2000 - 2011.
: All : 1 Joinpoint



^ The Annual Percent Change (APC) is significantly different from zero at alpha = 0.05

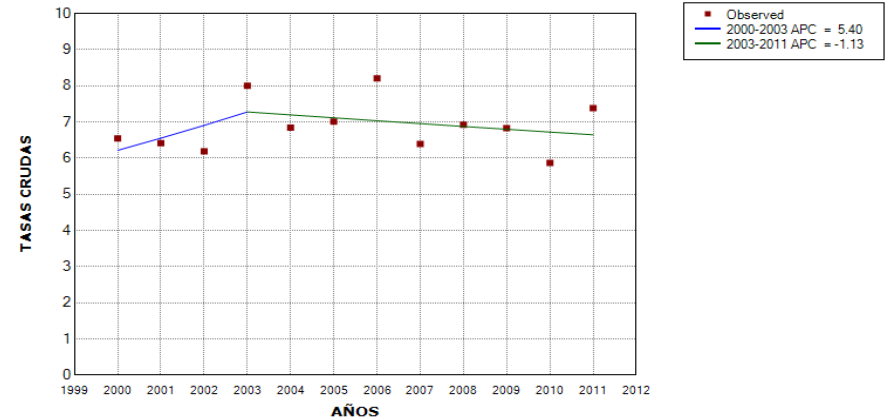
TASAS CRUDAS Y AJUSTADAS DE INCIDENCIA DE TUMOR MALIGNO DE LA TRÁQUEA, BRONQUIOS Y PULMÓN. PANAMÁ. AÑOS: 2000 - 2011

TASAS CRUDAS DE INCIDENCIA POR TUMOR MALIGNO DE LA TRÁQUEA, BRONQUIOS Y PULMÓN. PANAMÁ. AÑOS: 2000 - 2011 : All : 0 Joinpoints



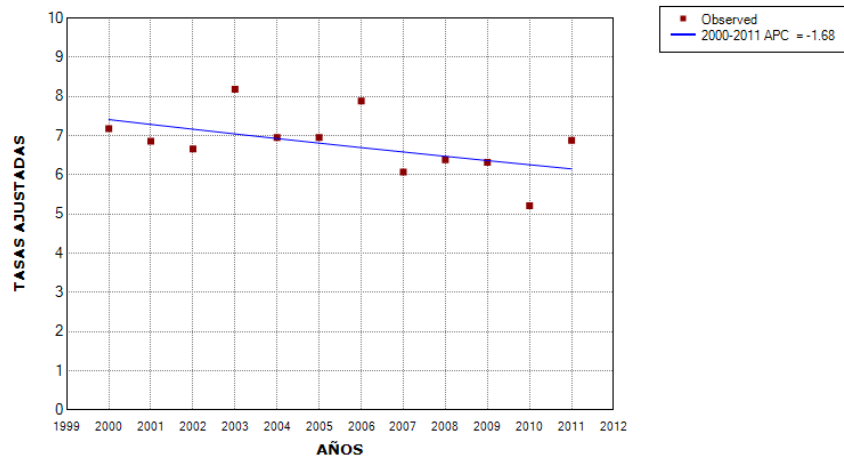
^ The Annual Percent Change (APC) is significantly different from zero at alpha = 0.05

TASAS CRUDAS DE INCIDENCIA POR TUMOR MALIGNO DE LA TRÁQUEA, BRONQUIOS Y PULMÓN. PANAMÁ. AÑOS: 2000 - 2011 : All : 1 Joinpoint



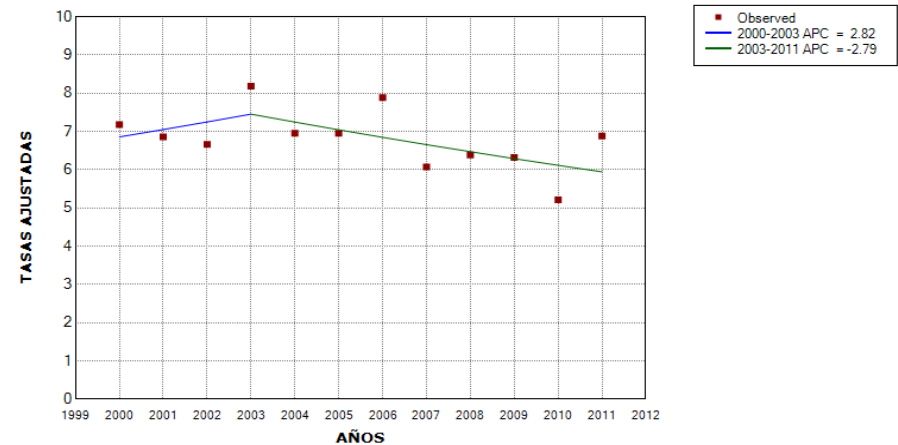
^ The Annual Percent Change (APC) is significantly different from zero at alpha = 0.05

TASAS AJUSTADAS DE INCIDENCIA POR TUMOR MALIGNO DE TRÁQUEA, BRONQUIOS Y PULMÓN. PANAMÁ. AÑOS: 2000 - 2011 : All : 0 Joinpoints



^ The Annual Percent Change (APC) is significantly different from zero at alpha = 0.05

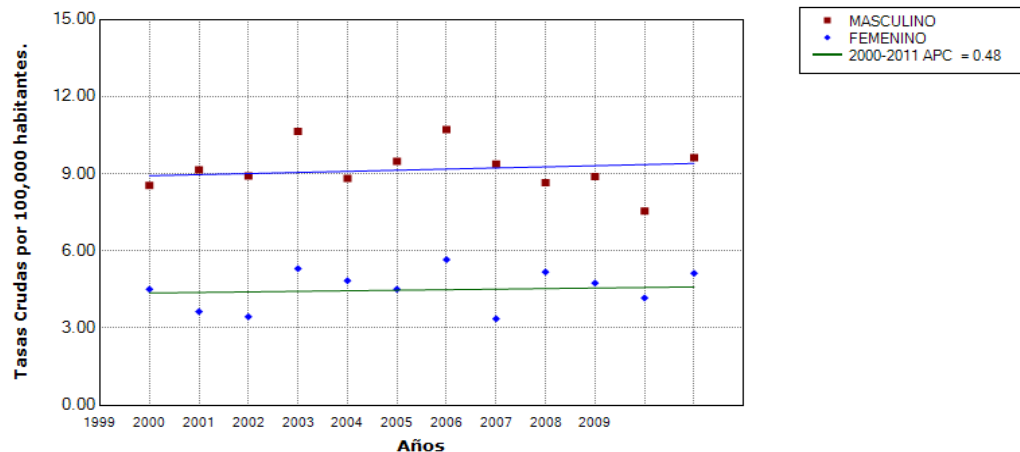
TASAS AJUSTADAS DE INCIDENCIA POR TUMOR MALIGNO DE TRÁQUEA, BRONQUIOS Y PULMÓN. PANAMÁ. AÑOS: 2000 - 2011 : All : 1 Joinpoint



^ The Annual Percent Change (APC) is significantly different from zero at alpha = 0.05

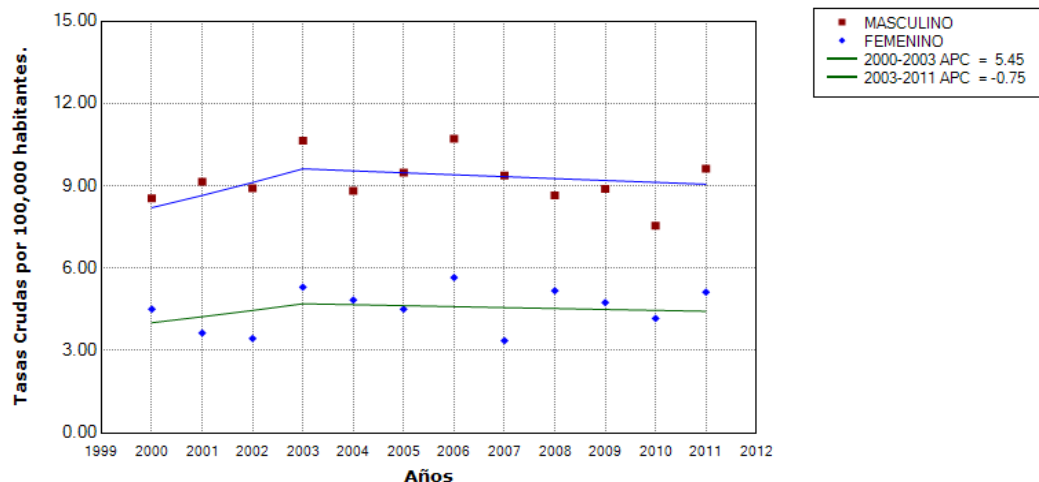
TASAS CRUDAS DE INCIDENCIA DE TUMOR MALIGNO DE LA TRÁQUEA, BRONQUIOS Y PULMÓN, POR SEXO. PANAMÁ. AÑOS: 2000 - 2011

TASAS CRUDAS DE INCIDENCIA DE TUMOR MALIGNO DE LA TRÁQUEA, BRONQUIOS Y PULMÓN POR SEXO. PANAMÁ. AÑOS: 2000 - 2011. : MASCULINO : 0 Joinpoints versus FEMENINO : 0 Joinpoints



^ The Annual Percent Change (APC) is significantly different from zero at alpha = 0.05

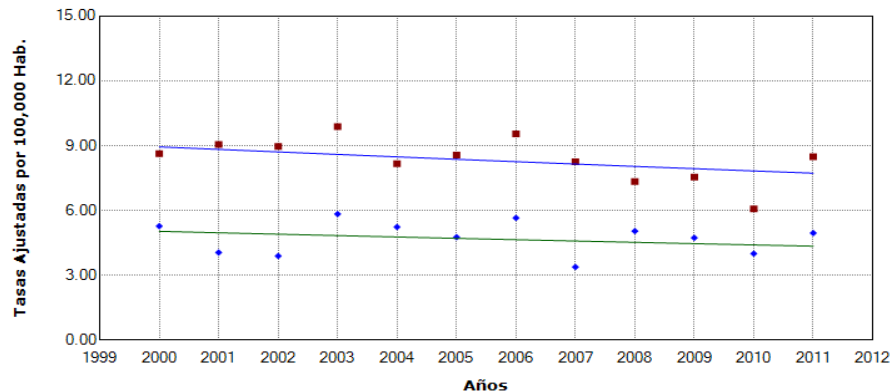
TASAS CRUDAS DE INCIDENCIA DE TUMOR MALIGNO DE LA TRÁQUEA, BRONQUIOS Y PULMÓN POR SEXO. PANAMÁ. AÑOS: 2000 - 2011. : MASCULINO : 1 Joinpoint versus FEMENINO : 1 Joinpoint



^ The Annual Percent Change (APC) is significantly different from zero at alpha = 0.05

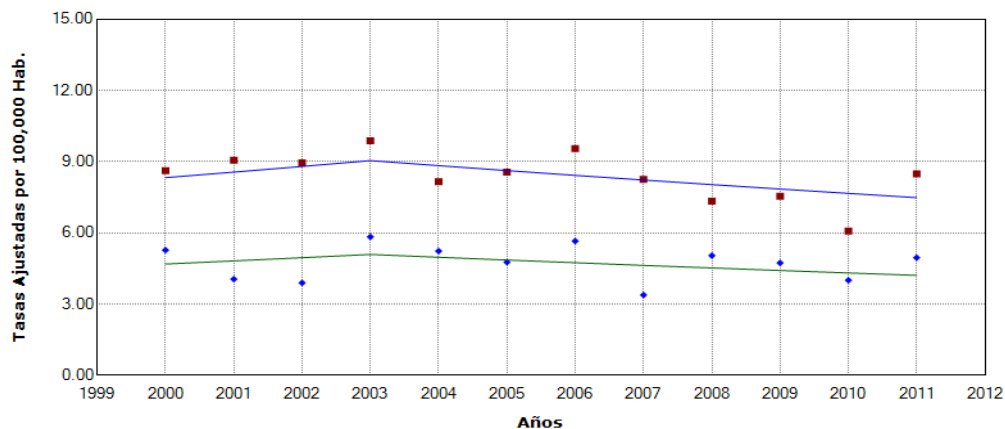
TASAS AJUSTADAS DE INCIDENCIA DE TUMOR MALIGNO DE LA TRÁQUEA, BRONQUIOS Y PULMÓN, POR SEXO. PANAMÁ. AÑOS: 2000 - 2011

TASAS AJUSTADAS DE INCIDENCIA DE TUMOR MALIGNO DE TRÁQUEA, BRONQUIOS Y PULMÓN POR SEXO. PANAMÁ. AÑOS: 2000 - 2011. : MASCULINO : 0 Joinpoints versus FEMENINO : 0 Joinpoints



■ MASCULINO ◆ FEMENINO — 2000-2011 APC = -1.32
 ^ The Annual Percent Change (APC) is significantly different from zero at alpha = 0.05

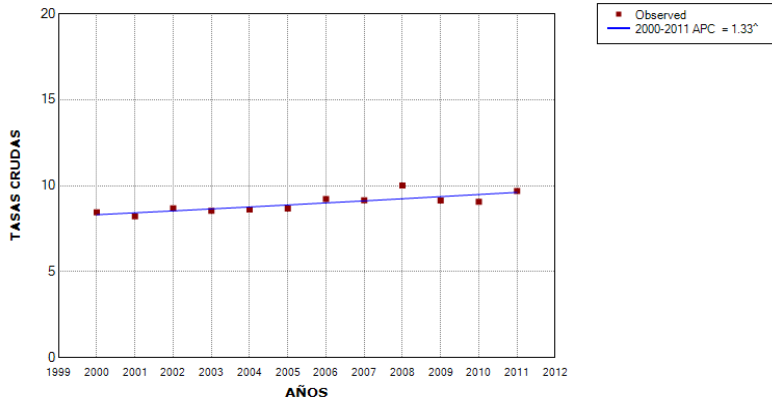
TASAS AJUSTADAS DE INCIDENCIA DE TUMOR MALIGNO DE TRÁQUEA, BRONQUIOS Y PULMÓN POR SEXO. PANAMÁ. AÑOS: 2000 - 2011. : MASCULINO : 1 Joinpoint versus FEMENINO : 1 Joinpoint



■ MASCULINO ◆ FEMENINO — 2000-2003 APC = 2.78 — 2003-2011 APC = -2.34
 ^ The Annual Percent Change (APC) is significantly different from zero at alpha = 0.05

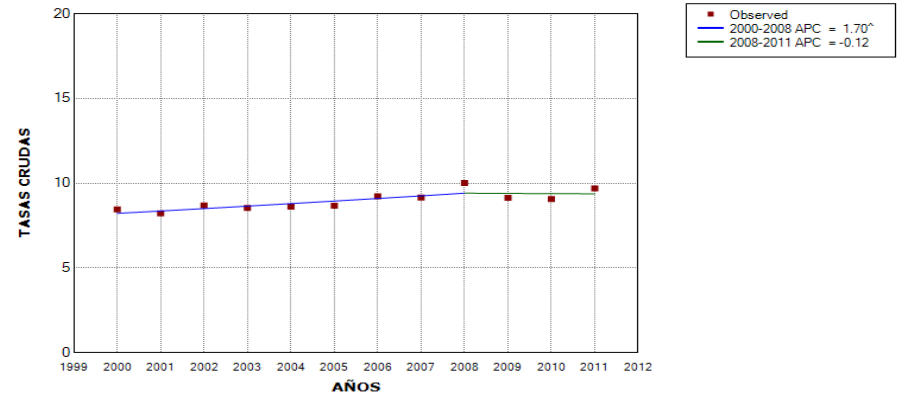
TASAS CRUDAS Y AJUSTADAS DE INCIDENCIA DE TUMOR MALIGNO DEL COLON Y RECTO. PANAMÁ. AÑOS: 2000 - 2011

TASAS CRUDAS DE INCIDENCIA DE TUMOR MALIGNO DEL COLON Y RECTO. PANAMÁ. AÑOS: 2000 - 2011 : All : 0 Joinpoints



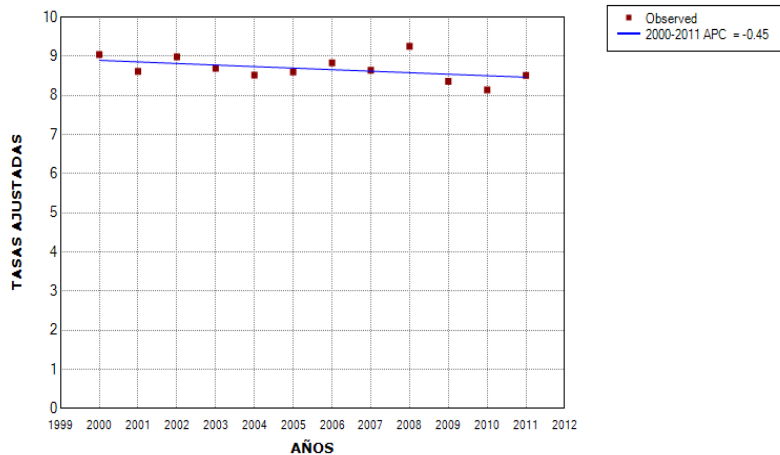
^ The Annual Percent Change (APC) is significantly different from zero at alpha = 0.05

TASAS CRUDAS DE INCIDENCIA DE TUMOR MALIGNO DEL COLON Y RECTO. PANAMÁ. AÑOS: 2000 - 2011 : All : 1 Joinpoint



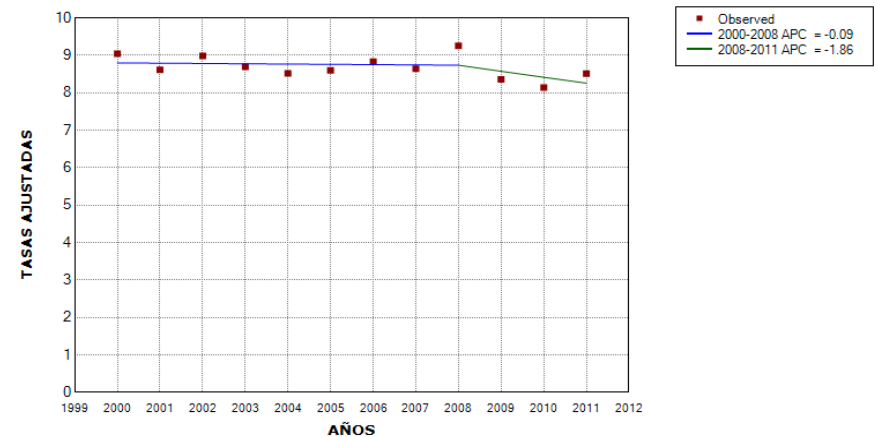
^ The Annual Percent Change (APC) is significantly different from zero at alpha = 0.05

TASAS AJUSTADAS DE INCIDENCIA DE TUMOR MALIGNO DEL COLON Y RECTO. PANAMÁ. AÑOS: 2000 - 2011. : All : 0 Joinpoints



^ The Annual Percent Change (APC) is significantly different from zero at alpha = 0.05

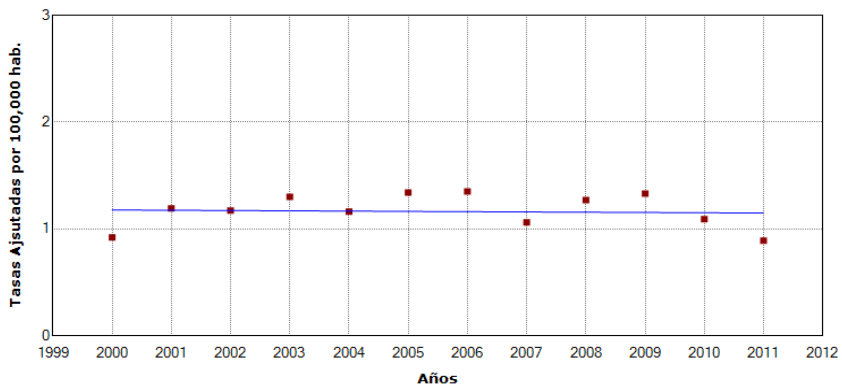
TASAS AJUSTADAS DE INCIDENCIA DE TUMOR MALIGNO DEL COLON Y RECTO. PANAMÁ. AÑOS: 2000 - 2011. : All : 1 Joinpoint



^ The Annual Percent Change (APC) is significantly different from zero at alpha = 0.05

TASAS CRUDAS Y AJUSTADAS DE INCIDENCIA DE TUMOR MALIGNO DE ESÓFAGO. PANAMÁ. AÑOS: 2000 - 2011

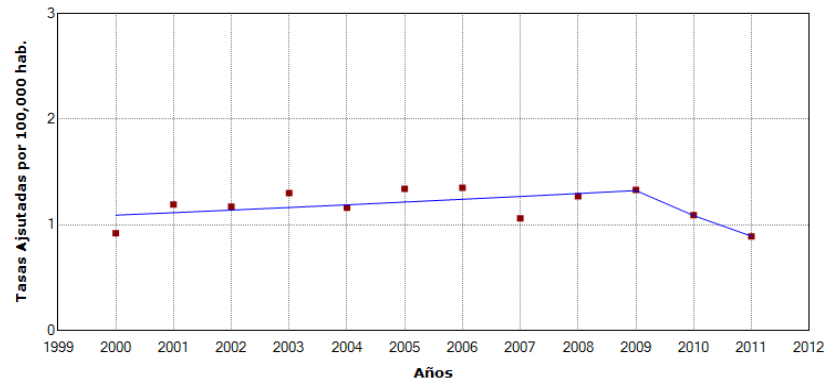
TASAS CRUDAS DE INCIDENCIA DE TUMOR MALIGNO DEL ESÓFAGO. PANAMÁ. AÑOS: 2000 - 2011.
: All : 0 Joinpoints



Observed 2000-2011 APC = -0.22

^ The Annual Percent Change (APC) is significantly different from zero at alpha = 0.05

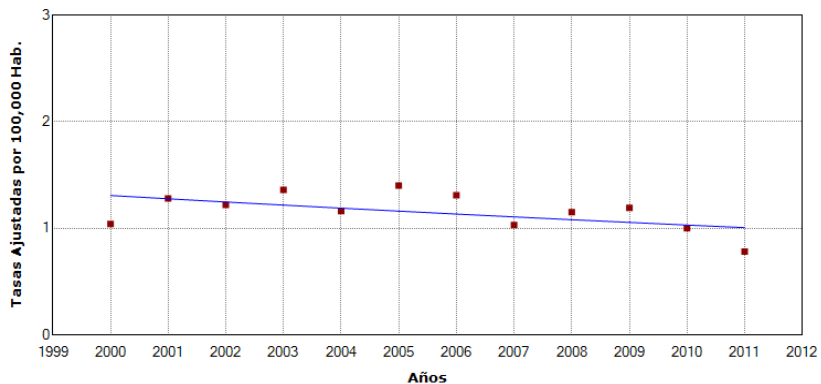
TASAS CRUDAS DE INCIDENCIA DE TUMOR MALIGNO DEL ESÓFAGO. PANAMÁ. AÑOS: 2000 - 2011.
: All : 1 Joinpoint



Observed 2000-2009 APC = 2.18 2009-2011 APC = -17.93

^ The Annual Percent Change (APC) is significantly different from zero at alpha = 0.05

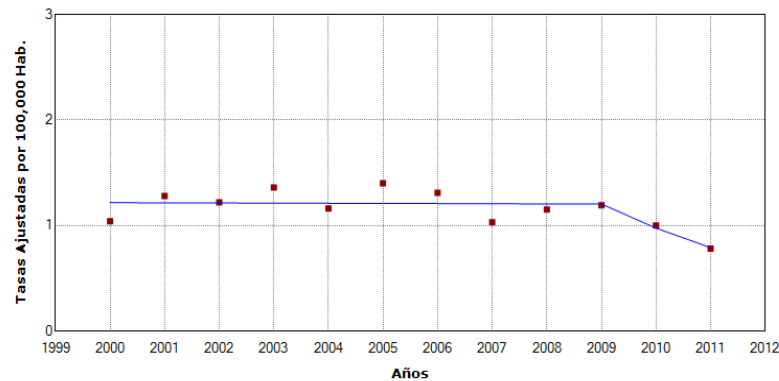
TASAS AJUSTADAS DE INCIDENCIA DE TUMOR MALIGNO DEL ESÓFAGO. PANAMÁ. AÑOS: 2000 - 2011. : All : 0 Joinpoints



Observed 2000-2011 APC = -2.36

^ The Annual Percent Change (APC) is significantly different from zero at alpha = 0.05

TASAS AJUSTADAS DE INCIDENCIA DE TUMOR MALIGNO DEL ESÓFAGO. PANAMÁ. AÑOS: 2000 - 2011. : All : 1 Joinpoint

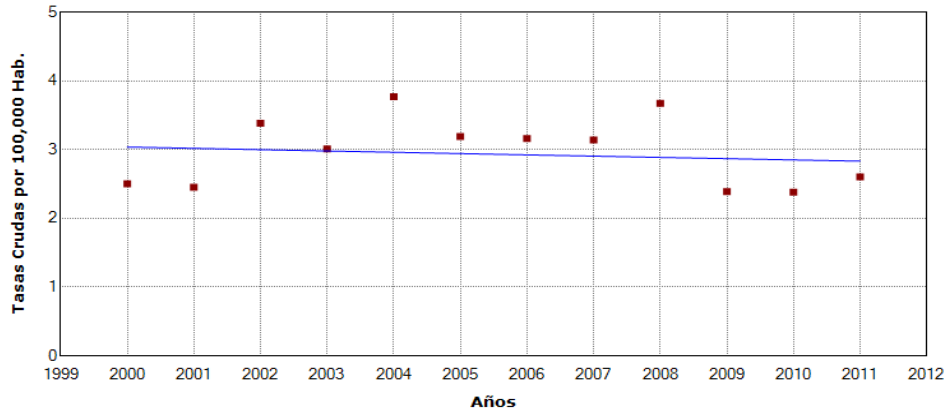


Observed 2000-2009 APC = -0.12 2009-2011 APC = -18.97

^ The Annual Percent Change (APC) is significantly different from zero at alpha = 0.05

TASAS CRUDAS Y AJUSTADAS DE INCIDENCIA DE TUMOR MALIGNO DE ENCÉFALO. PANAMÁ. AÑOS: 2000 - 2011

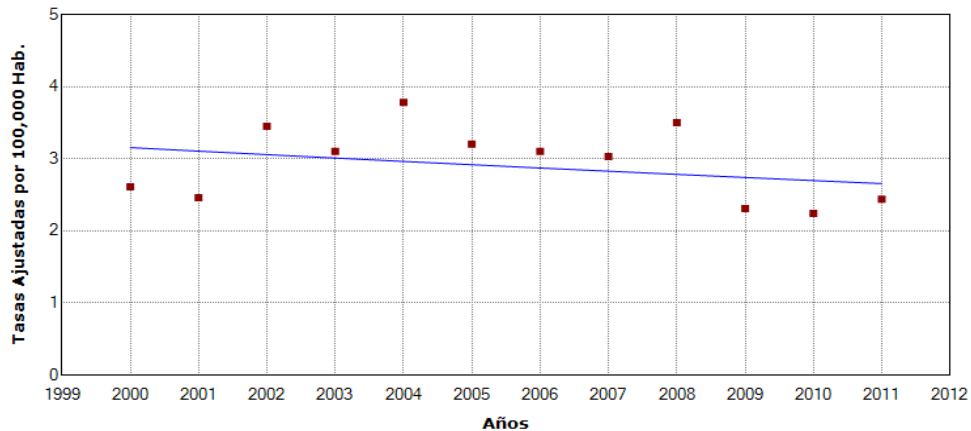
TASAS CRUDAS DE INCIDENCIA DE TUMOR MALIGNO DEL ENCÉFALO. PANAMÁ. AÑOS: 2000 - 2011. : All : 0 Joinpoints



■ Observed — 2000-2011 APC = -0.64

^ The Annual Percent Change (APC) is significantly different from zero at alpha = 0.05

TASAS AJUSTADAS DE INCIDENCIA DE TUMOR MALIGNO DEL ENCÉFALO. PANAMÁ. AÑOS: 2000 - 2011. : All : 0 Joinpoints



■ Observed — 2000-2011 APC = -1.55

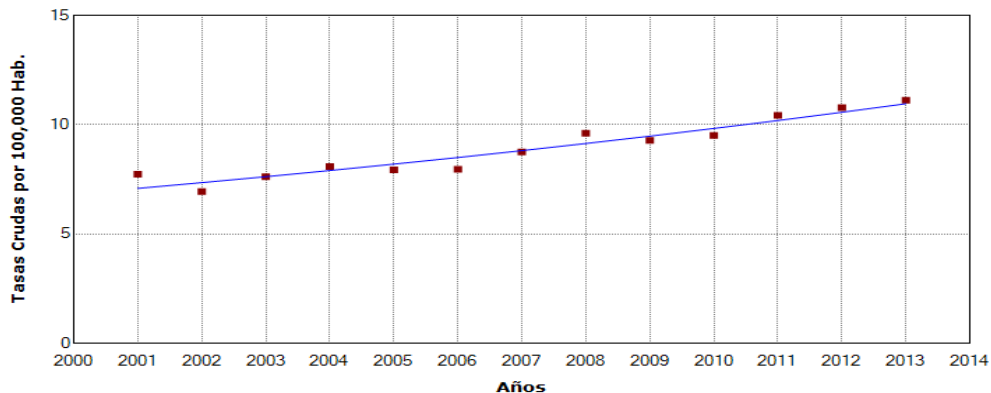
^ The Annual Percent Change (APC) is significantly different from zero at alpha = 0.05

**TASAS CRUDAS Y AJUSTADAS DE
MORTALIDAD.**

AÑOS: 2001 – 2013.

TASAS CRUDAS Y AJUSTADAS DE MORTALIDAD DE TUMOR MALIGNO DE LA MAMA FEMENINA. PANAMÁ. AÑOS: 2001 - 2013

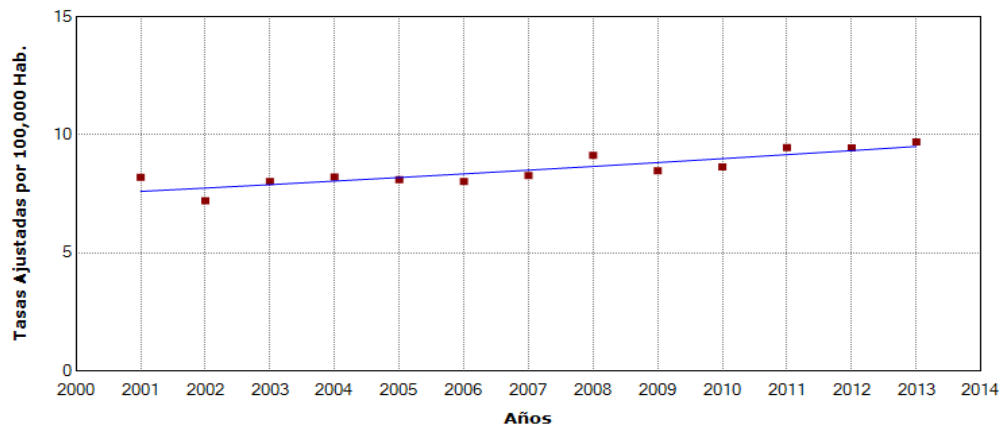
TASAS CRUDAS DE INCIDENCIA DE TUMOR MALIGNO DE LA MAMA FEMENINA. PANAMÁ.
AÑOS: 2000 - 2011. : All : 0 Joinpoints



■ Observed — 2001-2013 APC = 3.70[^]

[^] The Annual Percent Change (APC) is significantly different from zero at alpha = 0.05

TASAS AJUSTADAS DE MORTALIDAD POR TUMOR MALIGNO DE LA MAMA FEMENINA. PANAMÁ.
AÑOS: 2001 - 2013. : All : 0 Joinpoints

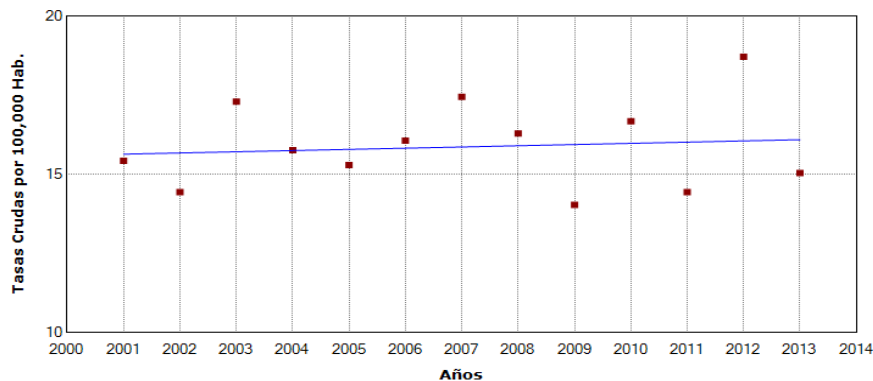


■ Observed — 2001-2013 APC = 1.88[^]

[^] The Annual Percent Change (APC) is significantly different from zero at alpha = 0.05

TASAS CRUDAS Y AJUSTADAS DE MORTALIDAD DE TUMOR MALIGNO DE LA PRÓSTATA. PANAMÁ. AÑOS: 2001 - 2013

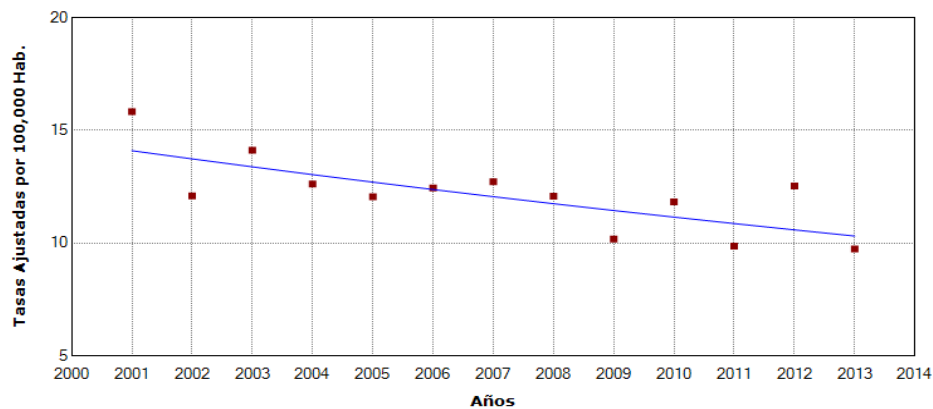
TASA CRUDA DE INCIDENCIA POR TUMOR MALIGNO DE LA PRÓSTATA. PANAMÁ. AÑOS: 2001 - 2013, : All : 0 Joinpoints



■ Observed — 2001-2013 APC = 0.24

^ The Annual Percent Change (APC) is significantly different from zero at alpha = 0.05

TASAS AJUSTADAS DE INCIDENCIA POR TUMOR MALIGNO DE LA PRÓSTATA. PANAMÁ. AÑOS: 2001 - 2013. : All : 0 Joinpoints

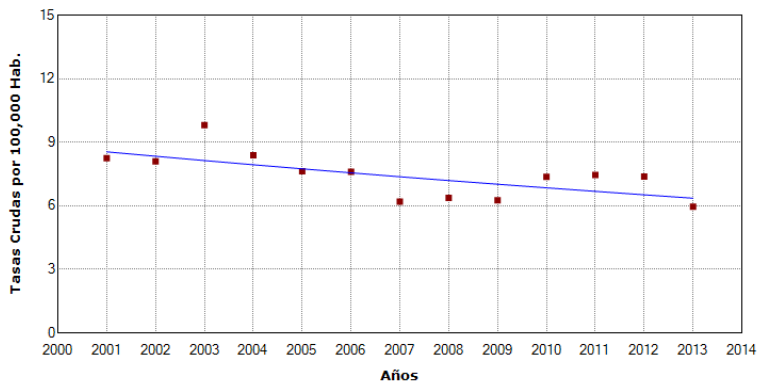


■ Observed — 2001-2013 APC = -2.57^*

^ The Annual Percent Change (APC) is significantly different from zero at alpha = 0.05

TASAS CRUDAS Y AJUSTADAS DE MORTALIDAD DE TUMOR MALIGNO DEL CUELLO DEL ÚTERO. PANAMÁ. AÑOS: 2001 - 2013

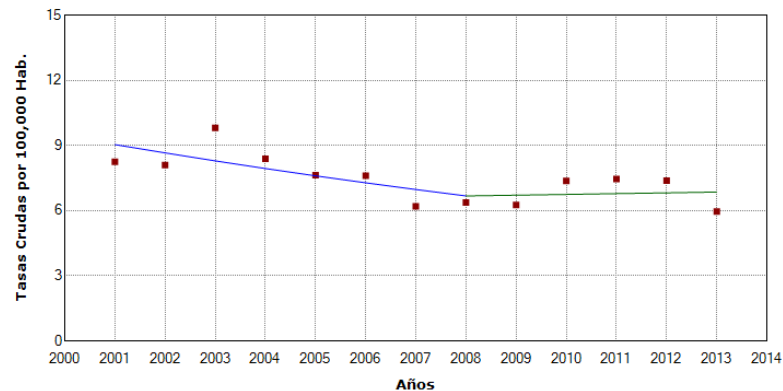
TASAS CRUDAS DE MORTALIDAD POR TUMOR MALIGNO DEL CUELLO DEL ÚTERO. PANAMÁ.
AÑOS: 2001 - 2013. : All : 0 Joinspoints



■ Observed — 2001-2013 APC = -2.43*

^ The Annual Percent Change (APC) is significantly different from zero at alpha = 0.05

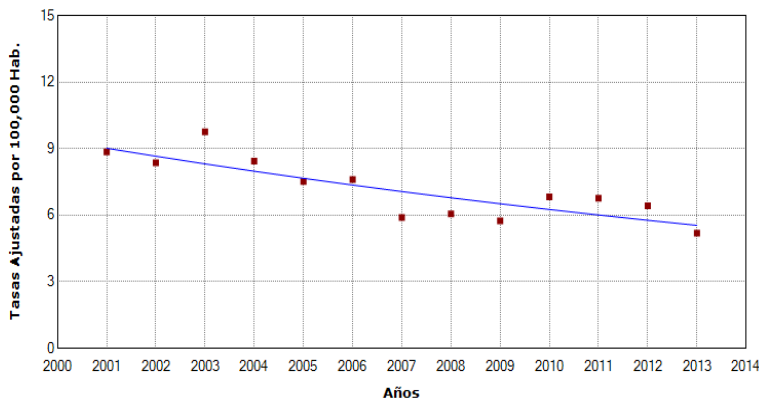
TASAS CRUDAS DE MORTALIDAD POR TUMOR MALIGNO DEL CUELLO DEL ÚTERO. PANAMÁ.
AÑOS: 2001 - 2013. : All : 1 Joinspoint



■ Observed — 2001-2008 APC = -4.24 — 2008-2013 APC = 0.53

^ The Annual Percent Change (APC) is significantly different from zero at alpha = 0.05

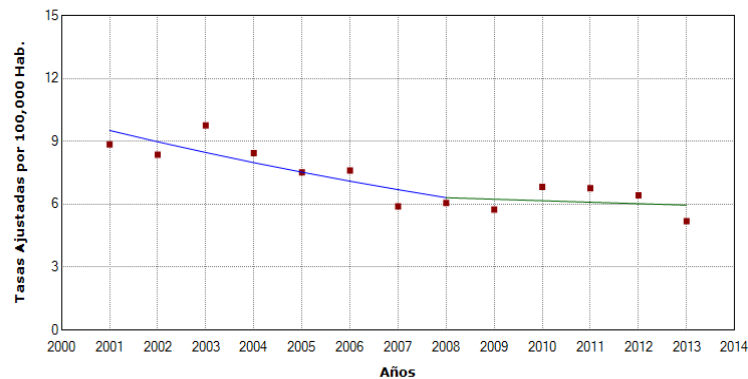
TASAS AJUSTADAS DE MORTALIDAD POR TUMOR MALIGNO DEL CUELLO DEL ÚTERO. PANAMÁ.
AÑOS: 2001 - 2013. : All : 0 Joinspoints



■ Observed — 2001-2013 APC = -3.98*

^ The Annual Percent Change (APC) is significantly different from zero at alpha = 0.05

TASAS AJUSTADAS DE MORTALIDAD POR TUMOR MALIGNO DEL CUELLO DEL ÚTERO. PANAMÁ.
AÑOS: 2001 - 2013. : All : 1 Joinspoint

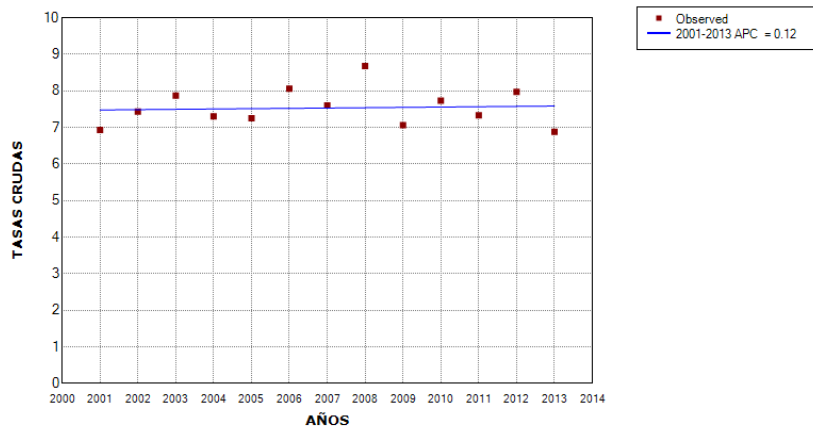


■ Observed — 2001-2008 APC = -5.70* — 2008-2013 APC = -1.16

^ The Annual Percent Change (APC) is significantly different from zero at alpha = 0.05

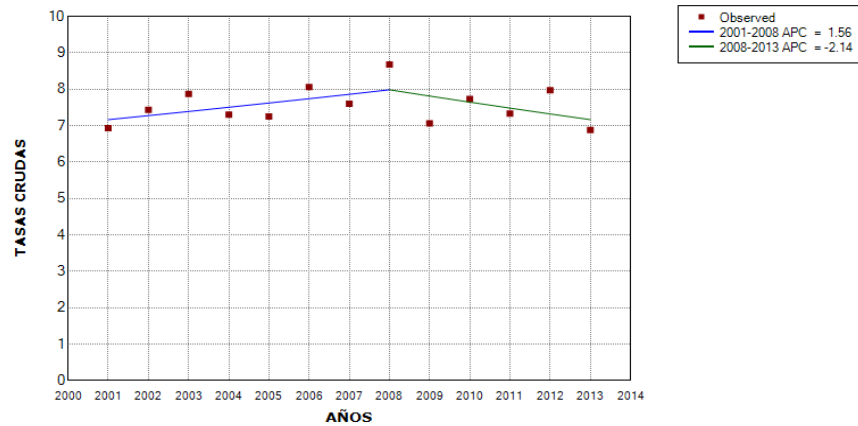
TASAS CRUDAS Y AJUSTADAS DE MORTALIDAD DE TUMOR MALIGNO DEL ESTÓMAGO. PANAMÁ. AÑOS: 2001 - 2013

TASAS CRUDAS DE MORTALIDAD POR TUMOR MALIGNO DEL ESTÓMAGO. PANAMÁ.
AÑOS: 2001 - 2013 : All : 0 Joinpoints



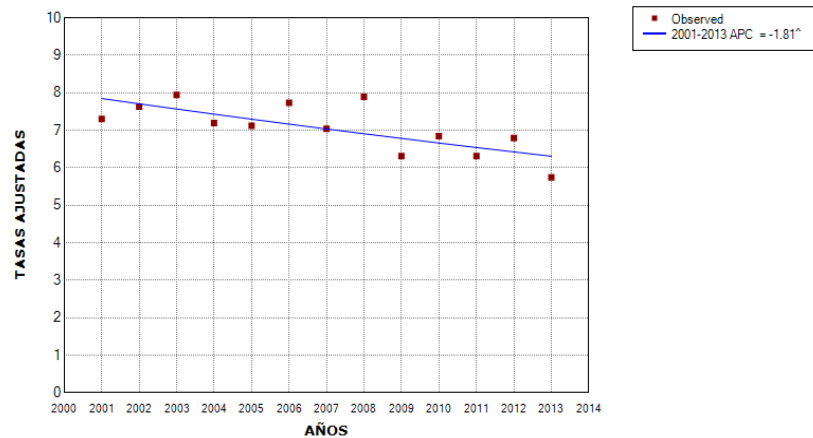
^ The Annual Percent Change (APC) is significantly different from zero at alpha = 0.05

TASAS CRUDAS DE MORTALIDAD POR TUMOR MALIGNO DEL ESTÓMAGO. PANAMÁ.
AÑOS: 2001 - 2013 : All : 1 Joinpoint



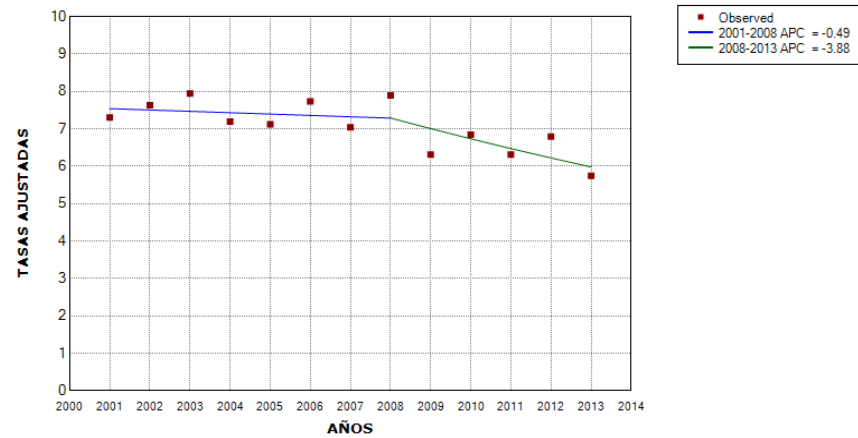
^ The Annual Percent Change (APC) is significantly different from zero at alpha = 0.05

TASAS AJUSTADAS DE MORTALIDAD POR TUMOR MALIGNO DEL ESTÓMAGO. PANAMÁ.
AÑOS: 2001 - 2013 : All : 0 Joinpoints



^ The Annual Percent Change (APC) is significantly different from zero at alpha = 0.05

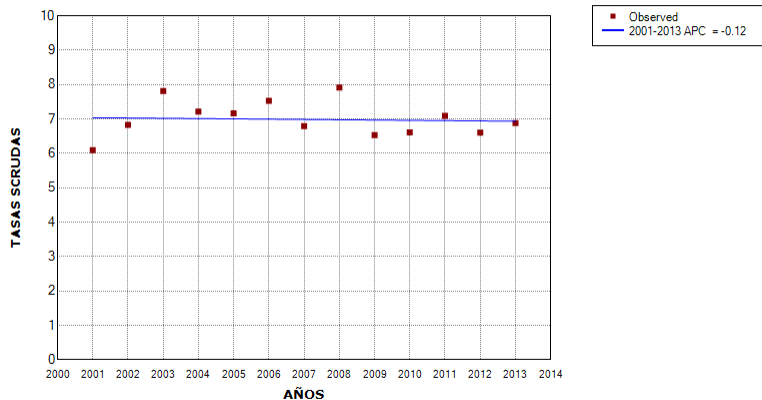
TASAS AJUSTADAS DE MORTALIDAD POR TUMOR MALIGNO DEL ESTÓMAGO. PANAMÁ.
AÑOS: 2001 - 2013 : All : 1 Joinpoint



^ The Annual Percent Change (APC) is significantly different from zero at alpha = 0.05

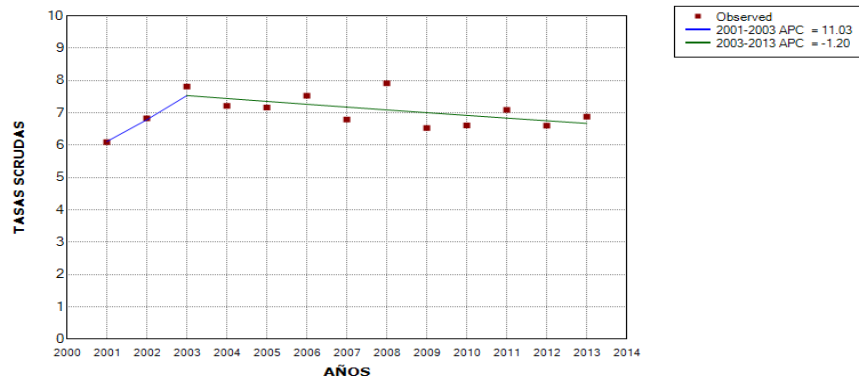
TASAS CRUDAS Y AJUSTADAS DE MORTALIDAD DE TUMOR MALIGNO DE LA TRÁQUEA, BRONQUIOS Y PULMÓN. PANAMÁ. AÑOS: 2001 - 2013

TASAS CRUDAS DE MORTALIDAD POR TUMOR MALIGNO DE LA TRÁQUEA, BRONQUIOS Y PULMÓN. PANAMÁ. AÑOS: 2001 - 2013 : All : 0 Joinpoints



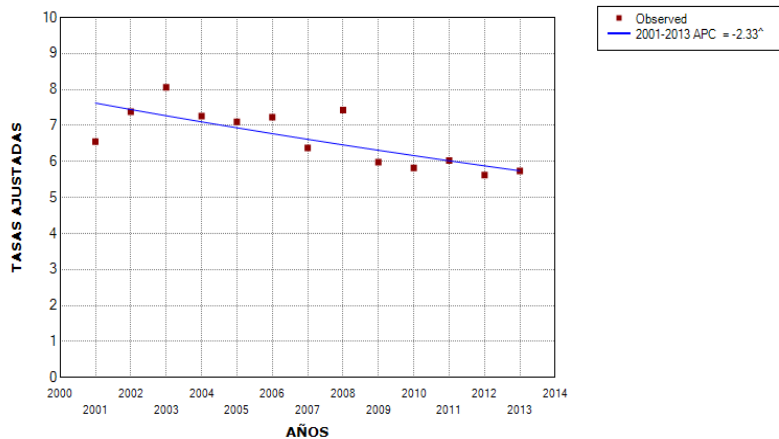
^ The Annual Percent Change (APC) is significantly different from zero at alpha = 0.05

TASAS CRUDAS DE MORTALIDAD POR TUMOR MALIGNO DE LA TRÁQUEA, BRONQUIOS Y PULMÓN. PANAMÁ. AÑOS: 2001 - 2013 : All : 1 Joinpoint



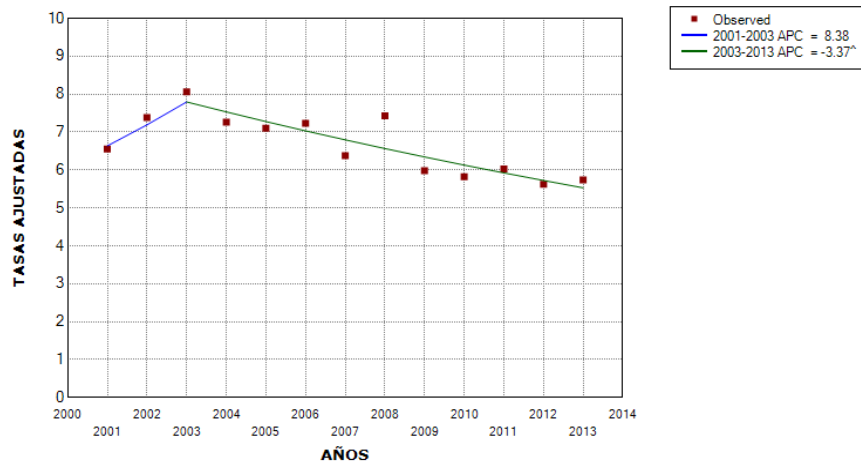
^ The Annual Percent Change (APC) is significantly different from zero at alpha = 0.05

TASAS AJUSTADAS DE MORTALIDAD POR TUMOR MALIGNOS DE TRÁQUEAS, BRONQUIOS Y PULMÓN. PANAMÁ. AÑOS: 2001 - 2013. : All : 0 Joinpoints



^ The Annual Percent Change (APC) is significantly different from zero at alpha = 0.05

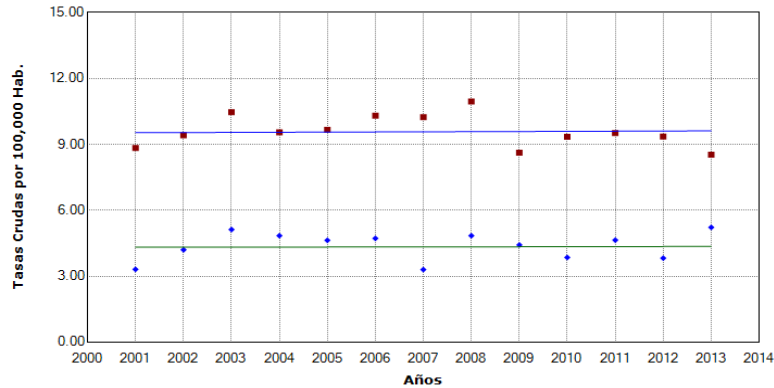
TASAS AJUSTADAS DE MORTALIDAD POR TUMOR MALIGNOS DE TRÁQUEAS, BRONQUIOS Y PULMÓN. PANAMÁ. AÑOS: 2001 - 2013. : All : 1 Joinpoint



^ The Annual Percent Change (APC) is significantly different from zero at alpha = 0.05

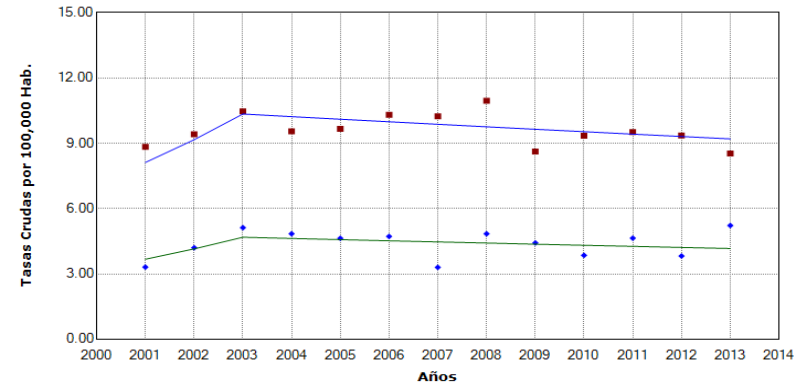
TASAS CRUDAS Y AJUSTADAS DE MORTALIDAD DE TUMOR MALIGNO DE LA TRÁQUEA, BRONQUIOS Y PULMÓN POR SEXO. PANAMÁ. AÑOS: 2001 - 2013

TASAS CRUDAS DE MORTALIDAD POR TUMOR MALIGNO DE LA TRÁQUEA, BRONQUIOS Y PULMÓN POR SEXO. PANAMÁ. AÑOS: 2001 - 2013. : MASCULINO : 0 Joinepoints versus FEMENINO : 0 Joinepoints



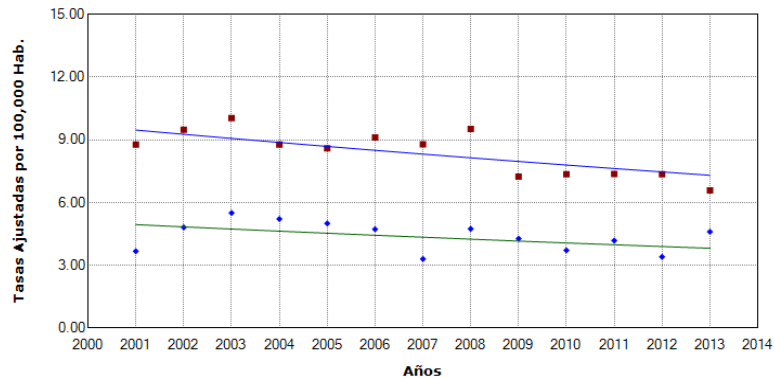
^ The Annual Percent Change (APC) is significantly different from zero at alpha = 0.05

TASAS CRUDAS DE MORTALIDAD POR TUMOR MALIGNO DE LA TRÁQUEA, BRONQUIOS Y PULMÓN POR SEXO. PANAMÁ. AÑOS: 2001 - 2013. : MASCULINO : 1 Joinepoint versus FEMENINO : 1 Joinepoint



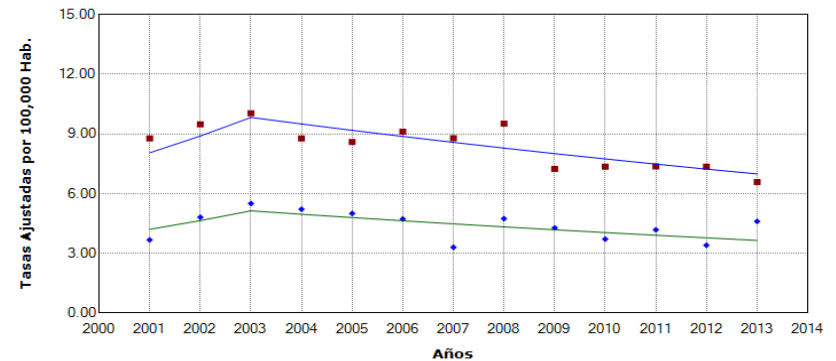
^ The Annual Percent Change (APC) is significantly different from zero at alpha = 0.05

TASAS AJUSTADAS DE MORTALIDAD POR TUMOR MALIGNO DE LA TRÁQUEA, BRONQUIOS Y PULMÓN POR SEXO. PANAMÁ. AÑOS: 2001 - 2013. : MASCULINO : 0 Joinepoints versus FEMENINO : 0 Joinepoints



^ The Annual Percent Change (APC) is significantly different from zero at alpha = 0.05

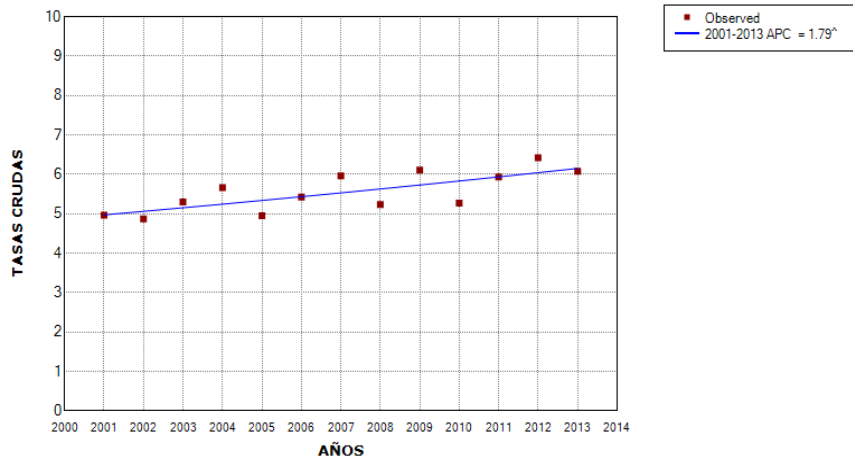
TASAS AJUSTADAS DE MORTALIDAD POR TUMOR MALIGNO DE LA TRÁQUEA, BRONQUIOS Y PULMÓN POR SEXO. PANAMÁ. AÑOS: 2001 - 2013. : MASCULINO : 1 Joinepoint versus FEMENINO : 1 Joinepoint



^ The Annual Percent Change (APC) is significantly different from zero at alpha = 0.05

TASAS CRUDAS Y AJUSTADAS DE MORTALIDAD DE TUMOR MALIGNO DEL COLON Y RECTO. PANAMÁ. AÑOS: 2001 - 2013

TASAS CRUDAS DE MORTALIDAD POR TUMOR MALIGNO DEL COLON Y RECTO. PANAMÁ.
AÑOS: 2001 - 2013. : All : 0 Joinpoints



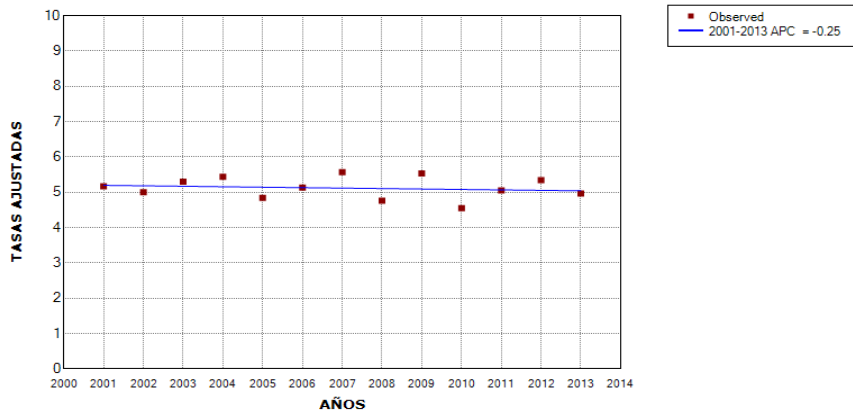
^ The Annual Percent Change (APC) is significantly different from zero at alpha = 0.05

TASAS CRUDAS DE MORTALIDAD POR TUMOR MALIGNO DEL COLON Y RECTO. PANAMÁ.
AÑOS: 2001 - 2013. : All : 1 Joinpoint



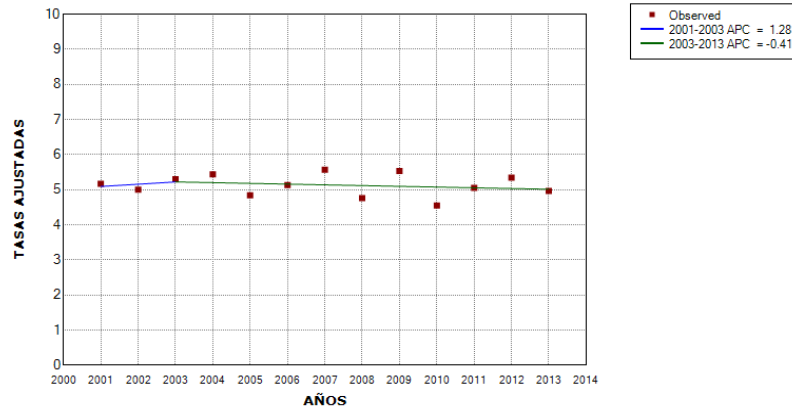
^ The Annual Percent Change (APC) is significantly different from zero at alpha = 0.05

TASAS AJUSTADAS DE MORTALIDAD POR TUMOR MALIGNO DEL COLON Y RECTO. PANAMÁ.
AÑOS: 2001 - 2013. : All : 0 Joinpoints



^ The Annual Percent Change (APC) is significantly different from zero at alpha = 0.05

TASAS AJUSTADAS DE MORTALIDAD POR TUMOR MALIGNO DEL COLON Y RECTO. PANAMÁ.
AÑOS: 2001 - 2013. : All : 1 Joinpoint



^ The Annual Percent Change (APC) is significantly different from zero at alpha = 0.05